



## WaferSense™ オートレベルシステム 2 Vertical



上図: WaferSense ALS2V300C  
右上図: ALS2V200C  
右下図: ALS2V200CF

垂直方向の測定精度が向上しました

**WaferSense™ ALS2 Vertical** は半導体プロセス装置向けに開発されたウエハ傾斜レベル調整用ツールです。ウエハライクでワイヤレス (リアルタイム観測) なので、あらゆる位置に自動搬送させて調整やトラブルシューティングを簡単に行うことができます。薄型で頑丈なカーボンファイバー製なので安心して未永く使用することが可能になりました。



### リアルタイムで高精度な測定を行うワイヤレスなウエハライク形状ツール

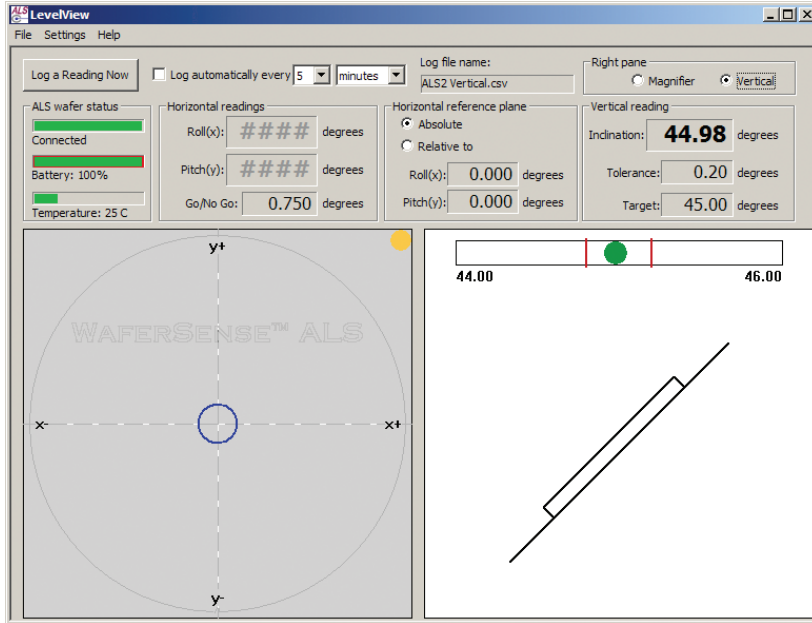
**ウエハライクだから:最適な装置調整を提供。** ALS2 Vertical ウエハを使ってカセット (FOUP)、エンドイフェクター、アライナー、ロードロック、リフトピン、そしてチャンバー内のペDESTルまで、たとえ真空中であっても、搬送させながらの測定が可能です。薄型なので、より多くのプロセスステーションにアクセス出来るようになりました。ALS2 Verticalがあれば、実際にウエハが感じている傾斜レベルを誰でも簡単に再現性良く測定し、少ないバラツキで装置調整出来ます。

**デジタル数値だから:装置調整の標準化を実現。** 客観的なデジタル数値があれば、今まで経験と勘に頼っていた所の人為的なバラツキを減らす事が出来ます。付属のLevelviewアプリケーションはグラフィック表示された傾斜レベルとデジタル測定値の両方を提供し、リアルタイムフィードバックを実現します。ALS2 Verticalがあれば、標準化された目標値以内に誰でも簡単に調整出来るので、各プロセスの均一性を高める事が可能です。

**ワイヤレスだから:メンテナンス時間を大幅に短縮。** 狭くて危険な所へ搬送させての測定とフィードバック調整が出来る利便性と安全性から、装置調整の時間が大幅に短縮されます。ALS2 があれば、短時間で調整作業を終わるので、作業時間と装置停止時間が減り、稼働率向上に役立ちます。

**いろんな応用を実現出来るから:生産性が向上します。** メッキやインプラント工程では、ウエハ傾斜精度が歩留まりに直接影響します。またリフトピンとペDESTル上のウエハを管理して調整すればコンタミ発生を低減し、カセットやFOUP、ポート内のウエハがエンドイフェクターと並行であれば、ウエハへの傷が減少します。ALS2 Vertical があれば、工場全体の不良要因を減らし、より高い生産性を求めることが出来ます。

## WaferSense ALS2 Vertical のソフトウェア画面

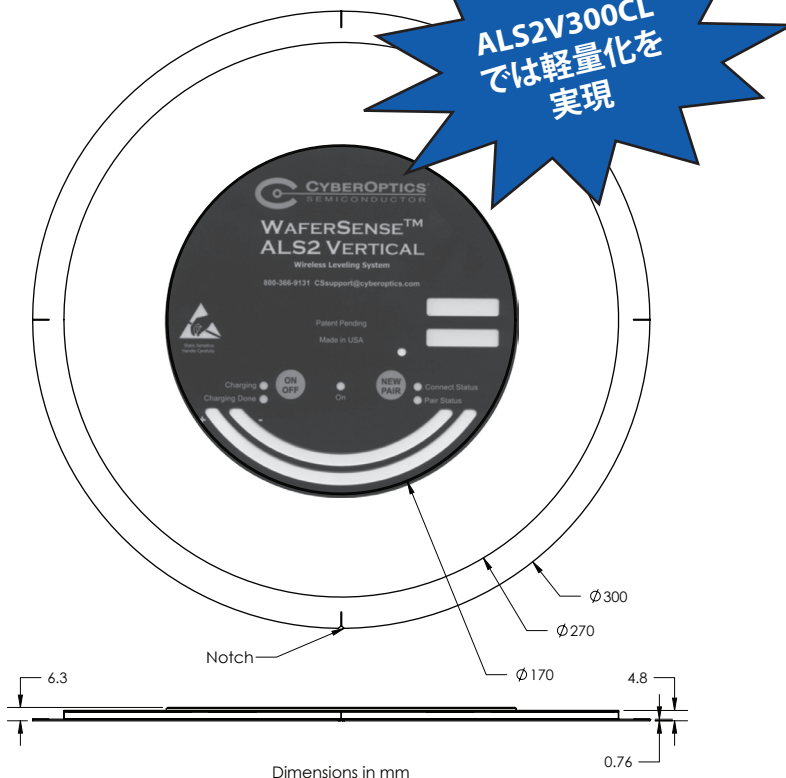


上図: LevelViewアプリケーションが簡単に操作出来るグラフィカルな「泡」表示とデジタル表示を提供します。

右図: ワイヤレスリンク(ブルートゥース採用)はコンパクト形状(92mm\*58mm\*28mm)でありUSBポートを使ってパソコンと接続します。



## 寸法 (ALS2V300C)



上は ALS2V300C の寸法図面です。ALS2V200C と ALS2V200CF の寸法図面についてはカスタマーサポート CSsupport@cyberoptics.com までお問い合わせ下さい。

## 特徴

**ワイヤレスでウエハライク形状:**  
ウエハと同じように搬送出来ます。

**外形:** SEMI標準の形状(200mmはVノッチまたはオリフラ。300mmはVノッチ。軽量化タイプのALS2V300CLもあります)

**薄型&軽量:** 中央部(直径170mm)厚み6.3 mm;  
 • 150 gm (200 mm)  
 • 240 gm (300 mm)  
 • 軽量タイプ200gm (300 mm)

**ハウジング材質:** カーボンファイバーをベース

**2種類の寸法を表示:** XとYの方向の傾斜を同時表示。傾斜高さと同傾斜方向の表示に切り替えることも出来ます。

**水平方向の測定精度:**  $\pm 0.03$ 度(傾斜範囲: $\pm 7$ 度以下)

**水平方向の分解能:**  $\pm 0.002^\circ$ (傾斜範囲 $\pm 14$ 度以内)

**垂直方向の測定精度:**  $\pm 0.05$ 度(傾斜範囲50度以内)

**垂直方向の分解能:**  $\pm 0.01$ 度(傾斜範囲: $\pm 50$ 度)

**相対測定:** 参照面を登録し、そこからの傾斜を測定出来ます。平行度や変位を簡単に測定出来ます。

**使用温度:** 20度-70度

**真空互換性:** 大気から $10^{-6}$ トルまで

**バッテリー:** 充電後4時間の稼動

**ワイヤレスリンク:** 外寸 92 mm x 58 mm x 28 mm  
Bluetooth 採用

**LevelView™ グラフィカルユーザーインターフェイス:** 傾斜を泡表示させ、かつデジタルでも表示します。簡単に操作可能。

**LevelReview™ アプリケーションソフト:** LOGされたデータを参照したり解析することが可能です。

**オペレーティングシステム:** Windows® 2000, XP, Vista.

**パッケージ梱包物:**

- レベリングウエハ
- ワイヤレスリンク
- アプリケーションソフト、
- 充電クリーン Box
- キャリーケース

\*注意: ALS2V300CLの精度保証は平面に接した場合のみ。



13555 SW Millikan Way  
Beaverton, Oregon 97005

Phone: 800.366.9131 or 503.495.2200

Fax: 503.495.2201

Email: CSsales@cyberoptics.com

Web: www.CyberopticsSemi.com